

Checkliste Voruntersuchung

Diese Liste wurde im Vorfeld zu Ihrer Voruntersuchung individuell mit Ihnen zusammengestellt.

- Allergiepass, Diabetikerausweis, Herzpass
(Schrittmacher), Marcumarausweis,
Endoprothesenpass

- Aufklärungsbögen
(ausgefüllt und noch nicht unterschrieben)

- Liste über bereits erfolgte operative Eingriffe
und Grunderkrankungen

- Hilfsmittel (Gehhilfe, Schiene,
Wirbelsäulen-Korsett, etc.)

- Einweisungs- bzw. Überweisungsschein

- angeforderte Unterlagen von Ihren
niedergelassenen Fachärzten

- Medikamentenliste von Ihrem Hausarzt
(wenn möglich mit QR-Code)

- sämtliche medizinische Unterlagen, die Ihre aktuelle
Krankheiten betreffen

- aktuelle Röntgen-, MRT-, CT-Bilder auf CD

- Testergebnisse z.B. EKG, Lungenfunktionstests

Checkliste zum Kofferpacken

- Utensilien für die Körper- und Mundpflege

- Hautcreme, Körperlotion

- Handtücher & Waschlappen

- Schlafanzug oder Nachthemden

- Morgenmantel

- bequeme Tageskleidung

- Hausschuhe

- Schuhe mit festem Halt für die Krankengymnastik

- 1-Euro Münze als Pfand für Ihr Wertfach

- Kugelschreiber

- Brille, Hörgeräte, etc.

- Unterarmgehstützen, Schuhlöffel (lang)

- _____

- _____



CAFÉ ERLER

Das Café Erler mit seiner sonnigen Terrasse befindet sich im Eingangsbereich der DR. ERLER KLINIKEN. hier können Sie sich mit Kaffee, Kuchen, Gebäck, Eis und kleinen Snacks verwöhnen lassen – selbstverständlich auch zum Mitnehmen. Außerdem erhalten Sie Zeitungen, Zeitschriften, Briefmarken, Süßwaren und viele weitere Artikel des täglichen Bedarfs.

Öffnungszeiten:

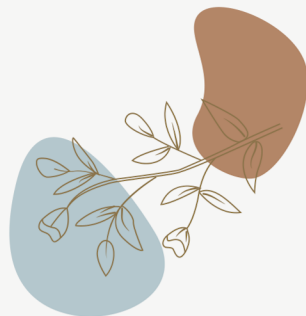
Montag bis Sonntag von 10:00 bis 14:00 Uhr

CORONA-VIRUS

Alle Informationen rund um das Thema Corona und unsere aktuellen Regelungen finden Sie mit einem Klick auf das Seitenmenü mit dem Virussymbol.

DATENSCHUTZ

Der Schutz Ihrer Daten hat in unseren Einrichtungen einen sehr hohen Stellenwert. Deshalb behandeln wir sie absolut vertraulich und verwenden sie nur im Rahmen der Behandlung und Abrechnung, gemäß den gesetzlichen Bestimmungen.



ESSEN

Mit unserem Angebot an Speisen und Getränken bieten wir Ihnen innovative, regionale, fränkische und internationale Küche mit kulinarischer Finesse. Bei uns finden Sie deshalb vorwiegend Obst und Gemüse aus der Region (Knoblauchsland) und Produkte der Saison auf Ihrem Teller.

Allen Patientinnen steht eine breite Palette an Speisen und Getränken zur Verfügung: eine große Frühstücksvielfalt, verschiedene Mittags- und Abendmenüs als Vollkost, leichte Vollkost oder vegetarische Gerichte. Unsere Verpflegungsassistenten kommen direkt auf Station, beraten Sie bei der Auswahl und nehmen Ihre Essenswünsche auf.

Essenszeiten:

- Frühstück gegen 07:00 Uhr
- Mittagessen gegen 11:00 Uhr
- Abendessen gegen 17:00 Uhr

Patienten im Wahlleistungsbereich und der Station Komfort Plus können zwischen weiteren kulinarischen Angeboten wählen.





P

PARKEN

Direkt neben den DR. ERLER KLINIKEN befindet sich unser Parkhaus. Dort können Patienten während des stationären Aufenthalts ihr Auto für 4,00 Euro pro Tag abstellen. Am Tag Ihrer Entlassung wenden Sie sich bitte an die Mitarbeiter des Notaufnahmeschalters. Dort bezahlen Sie die Parkgebühren und Ihr Parkticket wird entwertet. Für Besucher und Patienten der Sprechstunden gibt es leider keine Vergünstigungen oder Sonderpreise.

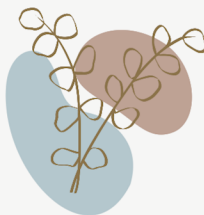
PFLEGE

Während Ihres Aufenthaltes kümmert sich ein kompetentes Pflege team um Sie. In den verschiedenen Fachbereichen erhalten Sie eine individuelle und bedürfnisorientierte Versorgung.

Unser Fachpersonal erkennen Sie an der weißen Oberbekleidung. Auszubildende und Praktikanten tragen gelbe- und türkisfarbene Berufskleidung. Soweit es möglich ist, achten wir darauf, dass wir Ihnen in der Betreuung durch die Pflegepersonen eine hohe Kontinuität gewährleisten können.

Reguläre Arbeitszeiten unseres Pflegeteams:

- Frühdienst: 06:30 - 14:00Uhr
- Spätdienst: 13:30 - 21:30 Uhr
- Nachtdienst: 21:00 - 06:30 Uhr



PFLANZEN

Topfpflanzen oder Hydrokulturen sind Keimträger und deshalb in unserer Klinik nicht gestattet. Schnittblumen hingegen sind erlaubt und sorgen im Patientenzimmer für eine freundliche Umgebung.

PHYSIOTHERAPIE

Unsere Physiotherapie ist auf die Bereiche Hüfte, Knie, Schulter, Ellebogen und Wirbelsäule spezialisiert. Ihre Behandlung erfolgt in Abstimmung mit Ihren Operateuren und ist individuell auf Sie zugeschnitten. Nach einem operativen Eingriff unterstützen wir Sie dabei, schnell und sicher zurück auf die Beine zu kommen.

PIERCING

Vor einem operativen Eingriff müssen sämtliche Piercings (auch Ohringe) entfernt werden, da es ansonsten zu Verbrennungen kommen könnte.

POST

Gerne bringen wir die Post direkt ans Bett. Besonders schnell geht es, wenn Angehörige und Freunde Ihren Namen und die Zimmernummer angeben. Wenn Sie einen Brief versenden möchten, steht der Briefkasten in der Eingangshalle direkt gegenüber der Information. Von Montag bis Freitag wird er um 15:00 Uhr, samstags um 8:00 Uhr geleert. Briefmarken bekommen Sie in unserem Café Erler.