

**Immer im Einsatz für Ihre
Gesundheit**



Kontakt

Kliniken Dr. Erler gGmbH
Kontumazgarten 4-19
90429 Nürnberg

0911/ 27 28-0
info@erler-klinik.de
www.erler-klinik.de

**DR.ERLER
KLINIKEN**



Bei Dr. Erler in den besten Händen

Patienteninformationen A-Z



Herzlich willkommen in der Erler-Klinik

Uns ist es wichtig, dass Sie immer gut informiert sind und sich in unserem Haus wohlfühlen. Deshalb haben wir Ihnen in dieser Broschüre die wichtigsten Informationen von A-Z zusammengestellt.

Bei weiteren Fragen sprechen Sie uns jederzeit gerne jederzeit persönlich an. Wir wünschen Ihnen einen angenehmen Aufenthalt und eine schnelle Genesung.

Vielen Dank für Ihr Vertrauen.

Ihr Erler-Team



AUFNAHMEMANAGEMENT

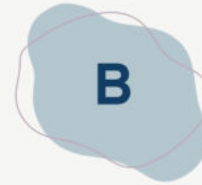
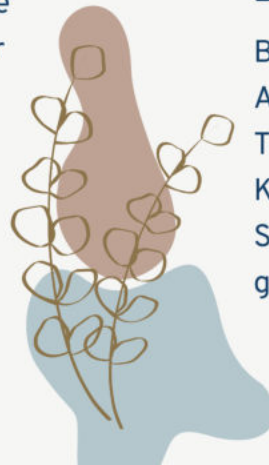
Den Tag und die Uhrzeit der stationären oder ambulanten Aufnahme haben wir individuell mit Ihnen vereinbart. Sollten Sie sich unsicher sein, steht Ihnen unser Team im Sekretariat der jeweiligen Fachabteilung jederzeit gerne zur Verfügung.

ÄRZTLICHE BETREUUNG & VISITEN

Unser ärztliches Team ist für Ihre medizinische Versorgung verantwortlich und trifft alle notwendigen Anordnungen rund um Ihre Behandlung. Die Inhalte werden mit Ihnen und dem Pflegepersonal abgestimmt, z.B. in der täglichen Arztvisite auf Station. Wir empfehlen Ihnen, Fragen an Ihren Arzt im Vorfeld der Visite zu notieren.

ALKOHOLISCHE GETRÄNKE

Bitte beachten Sie, dass die Wirkung Ihrer Medikamente von Alkohol beeinflusst wird. Der Konsum alkoholischer Getränke bedarf deshalb der Erlaubnis Ihres behandelnden Arztes.



BEKLEIDUNG

Für Ihren stationären Aufenthalt empfehlen wir Ihnen, folgende Kleidungsstücke in den Koffer zu legen:

- Schlafanzug oder Nachthemd
- bequeme Tageskleidung
- Unterwäsche & Socken
- Hausschuhe
- Stabiles Schuhwerk für die Krankengymnastik

(Siehe auch: Checkliste zum Kofferpacken)

BESUCHER & BESUCHSZEITEN

Wir empfehlen Ihnen, sich vor einem geplanten Besuch in unserem Haus tagesaktuell über geltende Regelungen auf unserer Homepage zu informieren. Diese finden Sie z.B. im rechten Seitenmenü im Unterpunkt "Corona".

Die generelle Besuchszeit ist zwischen 14:00 - 18 Uhr.

BLUMENVASEN

Blumenvasen verschiedener Größen finden Sie im Abfallentsorgungsraum. Bitte bedienen Sie sich selbst! Topfpflanzen dürfen aus hygienischen Gründen nicht im Krankenhaus verbleiben. Im Mittelteil jeder Station finden Sie den Entsorgungsraum, um Glas, Papier und Restmüll getrennt zu entsorgen.





CAFÉ ERLER

Das Café Erler mit seiner sonnigen Terrasse befindet sich im Eingangsbereich der DR. ERLER KLINIKEN. hier können Sie sich mit Kaffee, Kuchen, Gebäck, Eis und kleinen Snacks verwöhnen lassen – selbstverständlich auch zum Mitnehmen. Außerdem erhalten Sie Zeitungen, Zeitschriften, Briefmarken, Süßwaren und viele weitere Artikel des täglichen Bedarfs.

Öffnungszeiten:

Montag bis Freitag von 10:00 - 11:00 Uhr

Montag bis Sonntag sowie Feiertage von 14:00 - 18:00 Uhr

CORONA-VIRUS

Alle Informationen rund um das Thema Corona und unsere aktuellen Regelungen finden Sie auf unserer Homepage im Bereich "Aktuelles & Kontakt".

DATENSCHUTZ

Der Schutz Ihrer Daten hat in unseren Einrichtungen einen sehr hohen Stellenwert. Deshalb behandeln wir sie absolut vertraulich und verwenden sie nur im Rahmen der Behandlung und Abrechnung, gemäß den gesetzlichen Bestimmungen.



ESSEN

Mit unserem Angebot an Speisen und Getränken bieten wir Ihnen innovative, regionale, fränkische und internationale Küche mit kulinarischer Finesse.

Bei uns finden Sie deshalb vorwiegend Obst und Gemüse aus der Region (Knoblauchsland) und Produkte der Saison auf Ihrem Teller.

Allen Patientinnen steht eine breite Palette an Speisen und Getränken zur Verfügung: eine große Frühstücksvielfalt, verschiedene Mittags- und Abendmenüs als Vollkost, leichte Vollkost oder vegetarische Gerichte. Unsere Verpflegungsassistenten kommen direkt auf Station, beraten Sie bei der Auswahl und nehmen Ihre Essenswünsche auf.

Essenszeiten:

- Frühstück gegen 07:00 Uhr
- Mittagessen gegen 11:00 Uhr
- Abendessen gegen 17:00 Uhr

Patienten im Wahlleistungsbereich und der Station Komfort Plus können zwischen weiteren kulinarischen Angeboten wählen.





EHRENAMTLICHER PATIENTENDIENST

In den DR. ERLER KLINIKEN stehen Ihnen unsere ehrenamtlichen Mitarbeiterinnen und Mitarbeiter von Anfang an hilfreich zur Seite – sei es beim Ausfüllen von Formularen, beim Gepäcktransport und natürlich im Zwischenmenschlichen, bei Besuchen auf der Station und im persönlichen Gespräch.

ENTLASSUNG

Die Planungen für die Zeit nach Ihrer Entlassung beginnen bereits mit der Vereinbarung Ihres OP-Termins und spätestens mit Ihrer Aufnahme in unserem Haus. Sobald Sie bei uns sind, ermitteln wir anhand Ihrer Diagnose und weiteren Kriterien, welche Versorgung nach dem Krankenhaus für Sie erforderlich ist. Unser Sozialdienst bereitet Sie auf Ihre Entlassung bestmöglich vor und macht Ihnen den nächsten Schritt nach dem Krankenhaus ein Stückchen leichter.



FRISEUR & FUSSPFLEGE

Gepflegt von Kopf bis Fuß: Auch während des Klinikaufenthalts können Sie Ihr persönliches Wohlfühl-Programm genießen und sich verwöhnen lassen – der Friseur und die Fußpflegerin kommen dazu extra ins Haus. Um Termine zu vereinbaren, wenden Sie sich bitte an Ihr Pflegepersonal.



GETRÄNKE

In der Teeküche im Mittelteil jeder Station stehen viele verschiedene Sorten Tee, Mineralwasser und nachmittags auch Kaffee für Sie bereit. Auch Zucker, Süßstoff und Kaffeeweißer sowie Geschirr und Besteck sind vorhanden. Bei Bedarf hilft Ihnen das Pflegeteam.

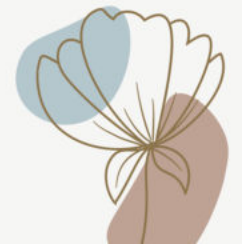


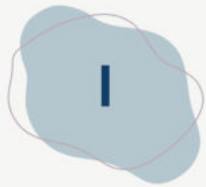
HAUSORDNUNG

Zwischen Ihnen und unseren Mitarbeitern sollte jederzeit ein gutes Einvernehmen bestehen, sodass Ihre Behandlung und der Krankenhausbetrieb nicht gestört werden. Hier können Sie sich über unsere aktuelle Hausordnung informieren:
[Hausordnung Dr. Erler Kliniken](#)

HILFSMITTEL

Wenn Sie auf eine Sehhilfe, Zahnersatz, Hörgeräte oder Gehilfen etc. angewiesen sind, bringen Sie diese bitte unbedingt mit in die Klinik.





INTERNET

In unserer Klinik stellen wir Ihnen ein Patienten WLAN zur Verfügung. Die notwendigen Zugangsdaten können Sie am Infoschalter erwerben. Buchbar sind tageweise gültige Zugänge.

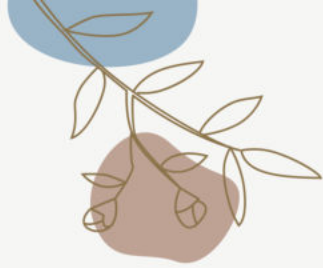
In unserem Komfortbereich (Ebene 4 und Ebene 5) und auf unserer Station KOMFORT PLUS (Ebene 5) steht Ihnen kostenloses WLAN zur Verfügung. Die Zugangsdaten hierfür erhalten Sie direkt bei Aufnahme.

KAPELLE

Für Stille, Rückzug und Gebet ist die Kapelle im Erdgeschoss DR. ERLER KLINIKEN Tag und Nacht für Sie geöffnet. An fast allen Wochenenden feiern wir dort einen Gottesdienst, den wir auf Kanal 9 des Klinikfernsehens zeitgleich übertragen. In ökumenischer Gastfreundschaft laden wir Angehörige aller Konfessionen herzlich ein. Die genauen Angaben entnehmen Sie bitte dem Aushang im Aufenthaltsraum Ihrer Station oder fragen Sie das Pflegepersonal.

KERZEN

Aus Brandschutzgründen sind brennbare Kerzen in unseren Einrichtungen nicht erlaubt.

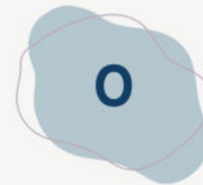


LADESTATION FÜR ELEKTROAUTOS

Um die Elektromobilität voranzubringen stehen Ihnen in unserem klinikeigenen Parkhaus zwei kostenpflichtige Elektrotankstellen zur Verfügung.

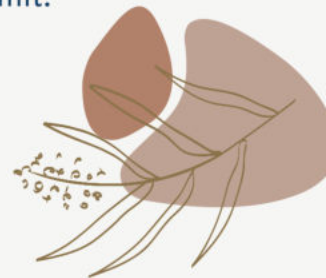
MEDIKAMENTE

Bitte teilen Sie uns vor Ihrem stationären Aufenthalt mit, welche Medikamente Sie regelmäßig einnehmen. Besondere Präparate bringen Sie bitte in ausreichender Menge für Ihren Aufenthalt mit. Unser Team bespricht sich gerne zur Medikamentenplanung mit Ihnen persönlich. Falls Sie einen Impfausweis, einen Allergiepass, ein Diabetesheft oder Ähnliches besitzen, bringen Sie diese Dokumente bitte ebenfalls mit.



ÖFFNUNGSZEITEN

Der Haupteingang zur Klinik ist täglich von 05:30 Uhr bis 19:00 Uhr geöffnet. Falls Sie sich abends draußen auf dem Klinikgelände aufhalten, bitten wir Sie die Klingel am Haupteingang zu benutzen.





P

PARKEN

Direkt neben den DR. ERLER KLINIKEN befindet sich unser Parkhaus. Dort können Patienten während des stationären Aufenthalts ihr Auto für 5,00 Euro pro Tag abstellen. Am Tag Ihrer Entlassung wenden Sie sich bitte an die Mitarbeiter des Notaufnahmeschalters. Dort bezahlen Sie die Parkgebühren und Ihr Parkticket wird entwertet. Für Besucher und Patienten der Sprechstunden gibt es leider keine Vergünstigungen oder Sonderpreise.

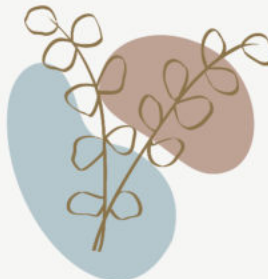
PFLEGE

Während Ihres Aufenthaltes kümmert sich ein kompetentes Pflegeteam um Sie. In den verschiedenen Fachbereichen erhalten Sie eine individuelle und bedürfnisorientierte Versorgung.

Unser Fachpersonal auf den Stationen erkennen Sie an der weißen Oberbekleidung. Auszubildende und Praktikanten tragen gelbe- und türkisfarbene Berufskleidung. Soweit es möglich ist, achten wir darauf, dass wir Ihnen in der Betreuung durch die Pflegepersonen eine hohe Kontinuität gewährleisten können.

Reguläre Arbeitszeiten unseres Pflegeteams:

- Frühdienst: 06:00 - 14:00Uhr
- Spätdienst: 13:30 - 21:30 Uhr
- Nachtdienst: 21:00 - 06:30 Uhr



PFLANZEN

Topfpflanzen oder Hydrokulturen sind Keimträger und deshalb in unserer Klinik nicht gestattet. Schnittblumen hingegen sind erlaubt und sorgen im Patientenzimmer für eine freundliche Umgebung.

PHYSIOTHERAPIE

Unsere Physiotherapie ist auf die Bereiche Hüfte, Knie, Schulter, Ellebogen und Wirbelsäule spezialisiert. Ihre Behandlung erfolgt in Abstimmung mit Ihren Operateuren und ist individuell auf Sie zugeschnitten. Nach einem operativen Eingriff unterstützen wir Sie dabei, schnell und sicher zurück auf die Beine zu kommen.

PIERCING

Vor einem operativen Eingriff müssen sämtliche Piercings (auch Ohringe) entfernt werden, da es ansonsten zu Verbrennungen kommen könnte.

POST

Gerne bringen wir die Post direkt ans Bett. Besonders schnell geht es, wenn Angehörige und Freunde Ihren Namen und die Zimmernummer angeben.

Wenn Sie einen Brief versenden möchten, steht der Briefkasten in der Eingangshalle direkt gegenüber der Information. Von Montag bis Freitag wird er um 15:00 Uhr, samstags um 8:00 Uhr geleert.



RAUCHEN

Die Gesundheit unserer Patienten und Mitarbeiter ist uns sehr wichtig. Bitte haben Sie Verständnis für unser generelles Rauchverbot innerhalb des Hauses.

Im Außenbereich ist das Rauchen ausschließlich an den folgenden gekennzeichneten Standorten erlaubt:

- Raucherpavillon am Klinikhaupteingang rechts
- gekennzeichnete Raucherzone am Osteingang der Klinik

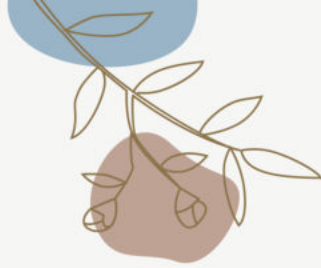
SCHMUCK

Vor einem operativen Eingriff muss sämtlicher Schmuck abgelegt werden, da es sonst zu Verbrennungen kommen kann. Am besten lassen sie Schmuck und Wertgegenstände zuhause.

SEELSORGE

Unsere Seelsorgerinnen kommen direkt auf die Stationen. Falls Sie ein persönliches Gespräch wünschen, nehmen Sie bitte Kontakt auf, z.B. über unser Pflorgeteam.

Gottesdienste finden regelmäßig in der Kapelle im Erdgeschoss der Klinik statt. Diese werden auf Kanal 9 des Klinikfernsehens zeitgleich übertragen.



STIFTUNG & SPENDEN

Die DR. FRITZ ERLER STIFTUNG wurde im Jahr 1987 vom Mediziner und Klinikgründer Dr. med. Fritz Erler ins Leben gerufen. Als Eigentümerin der KLINIKEN DR. ERLER gGmbH mit Akuthaus und Reha-Zentrum verfolgt die Stiftung ausschließlich gemeinnützige Zwecke.

Bis heute engagieren sich viele ehrenamtliche Mitarbeiter und Spender in zahlreichen Projekten, um sein Lebenswerk zu bewahren und weiterzuführen. Damit wir möglichst vielen Menschen helfen können sind wir auf Spenden angewiesen.

Für weitere Informationen besuchen Sie unsere Webseite auf: www.erler-stiftung.de



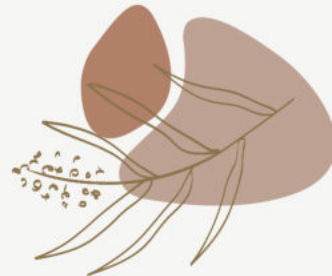
TELEFON & FERNSEHER

An jedem Patientenbett befindet sich ein Telefon & Fernseher. Für die Nutzung benötigen Sie eine Karte (erhältlich am Automaten im Foyer oder im 4. Obergeschoss).

Kosten:

- Pfand für die Karte 2,50 Euro
- tägliche Nutzungsgebühr für das Telefon 1,20 Euro
- Telefonat pro Minute 0,20 Cent.
- Tagespauschale Fernsehen 2,20 Euro

Für Patienten im Wahlleistungsbereich und der Station Komfort Plus sind diese Leistungen inklusive.





W

WERTSACHEN

Wir empfehlen Ihnen, generell keine Wertsachen (Schmuck, Bargeld) für Ihren Klinikaufenthalt mitzubringen. Sollten Sie dennoch Bargeld oder Wertgegenstände bei sich haben, deponieren Sie diese bitte im abschließbaren Wertfach. Dafür muss eine 1-Euro-Münze als Pfand hinterlegt werden.

WLAN

In unserer Klinik stellen wir Ihnen ein Patienten WLAN zur Verfügung. Die notwendigen Zugangsdaten können Sie am Infoschalter erwerben. Buchbar sind tageweise gültige Zugänge.

In unserem Wahlleistungsbereich (Ebene 4 und Ebene 5) und auf unserer Station KOMFORT PLUS (Ebene 5) steht Ihnen kostenloses WLAN zur Verfügung. Die Zugangsdaten hierfür erhalten Sie direkt bei Aufnahme.

Z

ZEITUNG

Egal ob in der Notaufnahme, im Wartebereich der Aufnahme oder zu Ihrem Sprechstundentermin: wir stellen Ihnen einen kostenfreien Zugang für mehr als 500 digitale Tageszeitungen und Magazine zur Verfügung.

Darüber hinaus erhalten Sie im Wahlleistungsbereich und auf der Station KOMFORT PLUS auch eine aktuelle Tageszeitung in Ihr Zimmer. Weitere Zeitschriften liegen in den Loungebereichen für Sie bereit.

In unserem Café Erler bieten wir außerdem weitere Zeitungen und Zeitschriften für Sie an.



**Wir wünschen Ihnen für Ihre
Gesundheit nur das Allerbeste!**

