

AUSGABE 2021

KOMPAKT


**DR.ERLER
KLINIKEN**
gGmbH

KOMPETENZ IN ZAHLEN
Erler-Klinik und Erler-Reha 2020



DIE ERLER-GRUPPE

EIN BEKANNTER NAME - DREI RENOMMIERTE EINRICHTUNGEN

Seit fast 60 Jahren steht der Name Erler für Spitzenmedizin und Menschlichkeit in Nürnberg. 1963 gründete Dr. med. Fritz Erler eine gemeinnützige Klinik-GmbH und gab das Startsignal für den Bau eines chirurgisch-orthopädischen Fachkrankenhauses am Kontumazgarten.

2013 feierten die DR. ERLER KLINIKEN ihr 50-jähriges Jubiläum - und im selben Jahr wurde die DR. ERLER REHA mit 90 Einzelzimmern für stationäre Patienten eröffnet. Sie ist das erste stationäre Rehabilitationszentrum für Erkrankungen des Haltungs- und Bewegungsapparates im Herzen der Metropolregion. 2019 kam das DR. ERLER MVZ für die Behandlung allgemeiner orthopädischer Erkrankungen im Rahmen der Physikalischen und Rehabilitativen Medizin hinzu.



www.erler-klinik.de



www.erler-reha.de



www.erler-mvz.de

UNSERE ERFAHRUNG IN ZAHLEN

Stichtag für alle Zahlen in diesem Bericht ist der 28. April 2021.

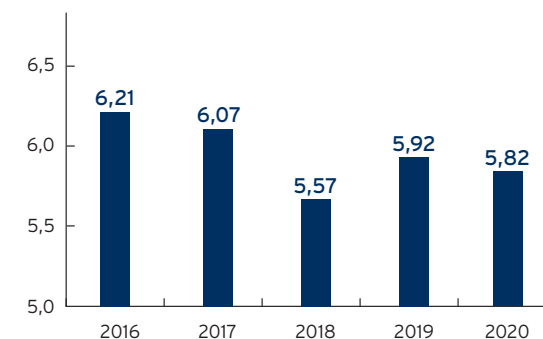
GESAMTZAHL DER IM JAHR 2020 BEHANDELTEN PATIENTEN

Stationäre Patienten 2020	8.926	Ambulante Behandlungen 2020	44.587
davon 7.262 stationäre Operationen		davon 1.815 ambulante Operationen	

STATIONÄRE FALLZAHLEN DER EINZELNEN FACHBEREICHE

	2016	2017	2018	2019	2020
Unfallchirurgie	2.791	3.086	2.916	2.885	2.604
Handchirurgie, Plastisch-Rekonstruktive und Mikrochirurgie	722	690	662	719	588
Allgemein- und Viszeralchirurgie	1.349	1.392	1.455	1.400	1.212
Orthopädie	2.901	2.862	2.819	2.895	2.511
Wirbelsäulentherapie	2.392	2.109	2.278	2.310	2.011
Summe	10.155	10.139	10.130	10.209	8.926

VERWEILDAUER IN TAGEN



Die Verweildauer informiert über die Zeitspanne einer Krankenhausbehandlung vom Aufnahme- bis zum Entlassungstag. 2020 blieben die Patienten durchschnittlich 5,82 Tage in den DR. ERLER KLINIKEN.

Durchschnittliche Verweildauer aller Abteilungen gesamt

Bitte beachten Sie: Die Zahlen wurden von den während der Corona-Pandemie geltenden Allgemeinverfügungen beeinflusst.



AMBULANTE BEHANDLUNGEN

(ohne ambulantes Operieren, inkl. Wiederbehandlungen)

	2019	2020
Unfallchirurgie	26.616	20.628
Handchirurgie, Plastisch-Rekonstruktive und Mikrochirurgie	6.312	4.482
Allgemein- und Viszeralchirurgie	3.436	2.916
Orthopädie	9.903	9.922
Wirbelsäulentherapie	7.926	6.639
Summe	54.193	44.587

AMBULANTE FALLZAHLEN NOTAUFNAHME

	2019	2020
Unfallchirurgie	19.226	14.977
Handchirurgie, Plastisch-Rekonstruktive und Mikrochirurgie	292	240
Allgemein- und Viszeralchirurgie	607	500
Orthopädie	3.462	2.551
Wirbelsäulentherapie	3.356	2.434
Summe	26.943	20.702

Bitte beachten Sie: Die Zahlen wurden von den während der Corona-Pandemie geltenden Allgemeinverfügungen beeinflusst.

STATIONÄRE OPERATIONEN

	2016	2017	2018	2019	2020
Unfallchirurgie	2.496	2.705	2.615	2.602	2.434
Handchirurgie, Plastisch-Rekonstruktive und Mikrochirurgie	724	674	695	732	583
Allgemein- und Viszeralchirurgie	1.189	1.225	1.249	1.226	1.051
Orthopädie	2.880	2.812	2.799	2.852	2.450
Wirbelsäulentherapie	754	604	547	647	744
Summe	8.043	8.020	7.905	8.059	7.262

AMBULANTE OPERATIONEN

	2016	2017	2018	2019	2020
Unfallchirurgie	726	835	772	696	616
Handchirurgie, Plastisch-Rekonstruktive und Mikrochirurgie	1.052	998	929	968	960
Allgemein- und Viszeralchirurgie	70	77	77	98	81
Orthopädie	131	115	113	147	158
Summe	1.979	2.025	1.891	1.909	1.815

Bitte beachten Sie: Die Zahlen wurden von den während der Corona-Pandemie geltenden Allgemeinverfügungen beeinflusst.

DIE 10 HÄUFIGSTEN BEHANDLUNGEN 2020



GESAMT

RANG	OPS-301*	BEHANDLUNG	ANZAHL
1	5-820	Implantation einer Endoprothese am Hüftgelenk	951
2	5-822	Implantation einer Endoprothese am Kniegelenk	709
3	5-794	Offene Reposition einer Mehrfragment-Fraktur im Gelenkbereich eines langen Röhrenknochens	696
4	5-800	Offen chirurgische Operation eines Gelenkes	658
5	5-804	Offen chirurgische Operationen an der Patella und ihrem Halteapparat	624
6	5-839	Andere Operationen an der Wirbelsäule	588
7	5-786	Osteosyntheseverfahren	530
8	5-793	Offene Reposition einer einfachen Fraktur im Gelenkbereich eines langen Röhrenknochens	434
9	5-83b	Osteosynthese (dynamische Stabilisierung) an der Wirbelsäule	405
10	5-787	Entfernung von Osteosynthesematerial	389

UNFALLCHIRURGIE

RANG	OPS-301*	BEHANDLUNG	ANZAHL
1	5-794	Offene Reposition einer Mehrfragment-Fraktur im Gelenkbereich eines langen Röhrenknochens	692
2	5-793	Offene Reposition einer einfachen Fraktur im Gelenkbereich eines langen Röhrenknochens	432
3	5-787	Entfernung von Osteosynthesematerial	324
4	5-790	Geschlossene Reposition einer Fraktur oder Epiphysenlösung mit Osteosynthese	286
5	5-869	Andere Operationen an den Bewegungsorganen	264
6	5-812	Arthroskopische Operation am Gelenkknorpel und an den Menisken	165
7	5-820	Implantation einer Endoprothese am Hüftgelenk	146
8	5-796	Offene Reposition einer Mehrfragment-Fraktur an kleinen Knochen	129
9	5-855	Naht und andere Operationen an Sehnen und Sehnenansätze	127
10	5-892	Andere Inzision an Haut und Unterhaut	117

Bitte beachten Sie: Die Zahlen wurden von den während der Corona-Pandemie geltenden Allgemeinverfügungen beeinflusst.

HANDCHIRURGIE

RANG	OPS-301*	BEHANDLUNG	ANZAHL
1	5-840	Operationen an Sehnen der Hand	142
2	5-842	Operationen an Faszien der Hohlhand und der Finger	117
3	5-782	Exzision und Resektion von erkranktem Knochengewebe	96
4	5-849	Andere Operationen an der Hand	92
5	5-903	Lokale Lappenplastik an Haut und Unterhaut	85
6	5-786	Osteosyntheseverfahren	76
7	5-056	Neurolyse und Dekompression eines Nerven	67
8	5-847	Resektionsarthroplastik an Gelenken der Hand	46
9	5-795	Offene Reposition einer einfachen Fraktur an kleinen Knochen	38
10	5-844	Operation an Gelenken der Hand	35

ALLGEMEIN- UND VISZERALCHIRURGIE

RANG	OPS-301*	BEHANDLUNG	ANZAHL
1	5-530	Verschluss einer Hernia inguinalis	190
2	5-469	Andere Operationen am Darm	130
3	5-455	Partielle Resektion des Dickdarmes	117
4	5-452	Lokale Exzision und Destruktion von erkranktem Gewebe des Dickdarmes	102
5	5-511	Cholezystektomie	95
6	5-492	Exzision und Destruktion von erkranktem Gewebe des Analkanals	94
7	5-536	Verschluss einer Narbenhernie	66
8	5-534	Verschluss einer Hernia umbilicalis	62
9	5-491	Operative Behandlung von Analfisteln	57
10	5-897	Exzision und Rekonstruktion eines Sinus pilonidalis	46

* OPS = Operationen- und Prozedurenschlüssel

Bitte beachten Sie: Die Zahlen wurden von den während der Corona-Pandemie geltenden Allgemeinverfügungen beeinflusst.



ORTHOPÄDIE

RANG	OPS-301*	BEHANDLUNG	ANZAHL
1	5-820	Implantation einer Endoprothese am Hüftgelenk	802
2	5-822	Implantation einer Endoprothese am Kniegelenk	705
3	5-804	Offen chirurgische Operationen an der Patella und ihrem Halteapparat	597
4	5-800	Offen chirurgische Operation eines Gelenkes	557
5	5-786	Osteosyntheseverfahren	389
6	5-814	Arthroskopische Refixation und Plastik am Kapselbandapparat des Schultergelenkes	338
7	5-788	Operationen an Metatarsale und Phalangen des Fußes	314
8	5-810	Arthroskopische Gelenkoperation	192
9	5-812	Arthroskopische Operation am Gelenknorpel und an den Menisken	182
10	5-869	Andere Operationen an den Bewegungsorganen	103

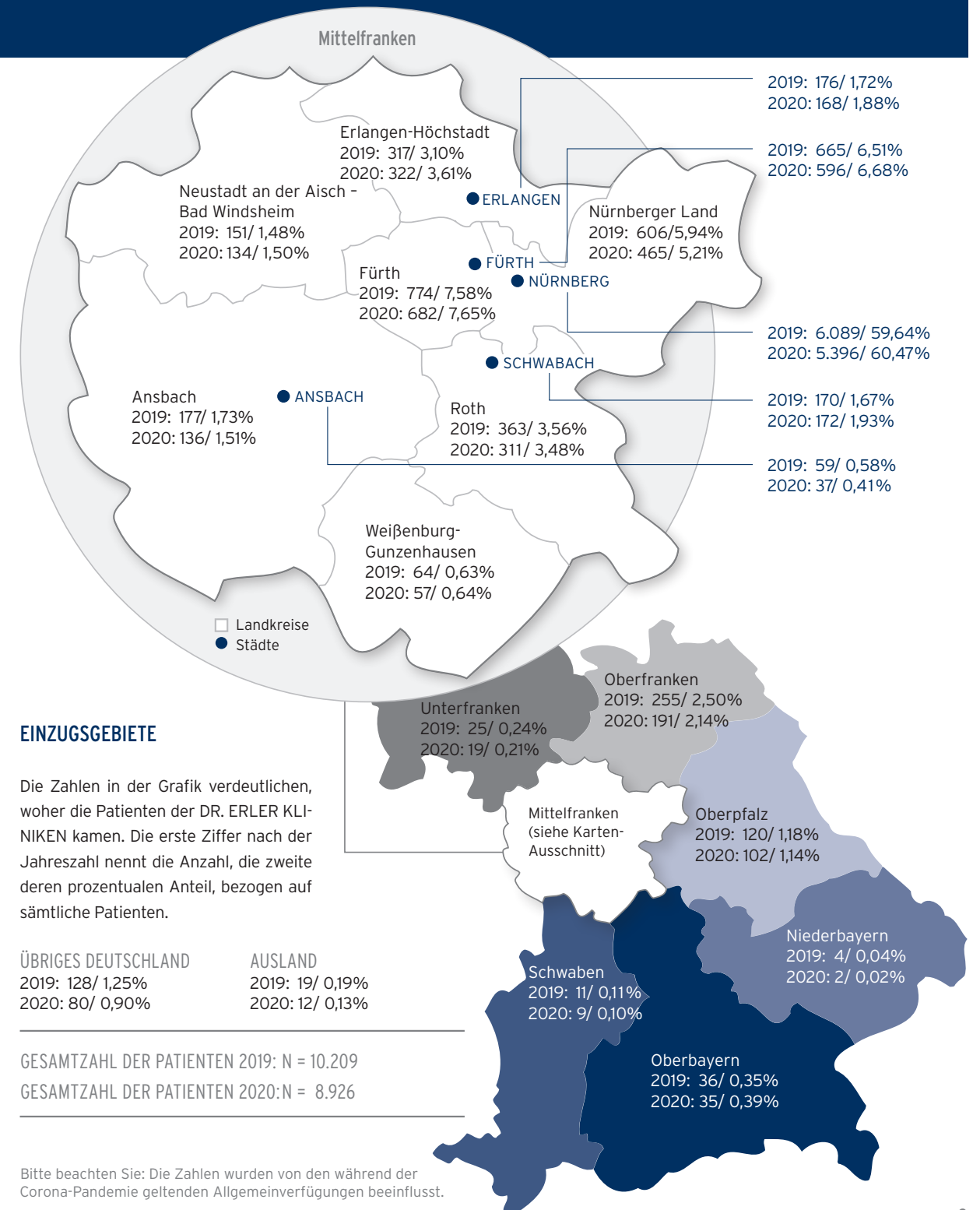
WIRBELSÄULENTHERAPIE

RANG	OPS-301*	BEHANDLUNG	ANZAHL
1	5-839	Andere Operationen an der Wirbelsäule	585
2	5-83b	Osteosynthese (dynamische Stabilisierung) an der Wirbelsäule	400
3	5-831	Exzision von erkranktem Bandscheibengewebe	273
4	5-836	Spondylodese	237
5	5-832	Exzision von erkranktem Knochen- und Gelenkgewebe der Wirbelsäule	222
6	8-977	Multimodal-nichtoperative Komplexbehandlung des Bewegungssystems	165
7	5-830	Inzision von erkranktem Knochen- und Gelenkgewebe der Wirbelsäule	65
8	5-837	Wirbelkörperersatz und komplexe Rekonstruktion der Wirbelsäule	54
9	5-039	Andere Operationen an Rückenmark und Rückenmarkstrukturen	48
10	5-036	Plastische Operationen an Rückenmark und Rückenmarkhäuten	45

* OPS = Operationen- und Prozedurenschlüssel

Bitte beachten Sie: Die Zahlen wurden von den während der Corona-Pandemie geltenden Allgemeinverfügungen beeinflusst.

EINZUGSGEBIETE DER STATIONÄR BEHANDELTEN PATIENTEN



UNSERE ERFAHRUNG IN ZAHLEN

Stichtag für alle Zahlen in diesem Bericht ist der 28. April 2021.



GESAMTZAHL DER IM JAHR 2020 BEHANDELTEN PATIENTEN

Stationäre Patienten 2020 **1.264** Ambulante Patienten 2020 **1.387**

FALLZAHLEN STATIONÄR

	2016	2017	2018	2019	2020
Anschlussheilbehandlung (AHB)	1.547	1.490	1.477	1.443	1.229
Medizinische Rehabilitation (HV)	18	10	17	13	11
Berufsgenossenschaft (BGSW)	33	42	36	28	24
Summe	1.598	1.542	1.530	1.484	1.264

FALLZAHLEN AMBULANT

	2016	2017	2018	2019	2020
Heilmittelverordnungen (Rezepte)	964	1.036	875	943	829
Erweiterte Ambulante Physiotherapie (EAP)	121	117	103	85	77
Rehabilitationssport	787	893	923	1.008	481
Summe	1.872	2.046	1.901	2.036	1.387

Bitte beachten Sie: Die Zahlen wurden von den während der Corona-Pandemie geltenden Allgemeinverfügungen beeinflusst.

EIN AUSZUG AUS UNSEREN PATIENTENBEFRAGUNGEN



ZUFRIEDENHEIT MIT DER ERLER-REHA 2020

764 stationäre Patienten

MEIN GESAMTEINDRUCK DES REHA-ZENTRUMS IST:

Sehr gut	538 Patienten	70,41%
Gut	211 Patienten	27,62%
Ausreichend	7 Patienten	0,92%
Schlecht	6 Patienten	0,79%
Keine Angabe	2 Patienten	0,26%

ICH WÜRD E DAS REHA-ZENTRUM WEITEREMPFEHLEN:

Ja	746 Patienten	97,64%
Nein	9 Patienten	1,18%
Keine Angabe	9 Patienten	1,18%

ZUFRIEDENHEIT IST DIE BESTE EMPFEHLUNG

Wir wollen sicher sein, dass unsere Patienten zufrieden sind. Deshalb führen wir regelmäßig Befragungen zur Behandlungs- und Versorgungsqualität durch. Die Ergebnisse fließen in unsere tägliche Arbeit ein und liefern wichtige Impulse, um uns immer weiter zu verbessern.



ZUFRIEDENHEIT MIT DER ERLER-KLINIK 2020

1.665 stationäre Patienten

MEIN GESAMTEINDRUCK DER ERLER-KLINIK IST:

Sehr gut	1.255 Patienten	75,38%
Gut	376 Patienten	22,58%
Ausreichend	21 Patienten	1,26%
Schlecht	12 Patienten	0,72%
Keine Angabe	1 Patient	0,06%

ICH WÜRDIE DIE ERLER-KLINIK WEITEREMPFEHLEN:

Ja	1.627 Patienten	97,72%
Nein	30 Patienten	1,80%
Keine Angabe	8 Patienten	0,48%

ZUFRIEDENHEIT MIT DER AKUTSCHMERZTHERAPIE 2020

238 stationäre Patienten

WENN SIE NACH SCHMERZMITTEL VERLANGTEN, WIE VIELE MINUTEN VERGINGEN IN DER REGEL, BIS SIE DAS SCHMERZMITTEL VERABREICHT BEKAMEN?

Kam sofort (1-5 Minuten)	123 Patienten	51,68%
Kam schnell (6-15 Minuten)	41 Patienten	17,23%
Kam erst nach 16-30 Minuten	1 Patient	0,42%
Kam nach mehr als 30 Minuten	2 Patienten	0,84%
Ich bekam gar keine Schmerzmittel, obwohl ich welche wollte/brauchte	0 Patienten	0,00%
Ich verlangte nie Schmerzmittel	47 Patienten	19,75%
Keine Angabe	24 Patienten	10,08%

HATTEN SIE DEN EINDRUCK, DAS KRANKENHAUSPERSONAL HAT SEIN MÖGLICHSTES GETAN, UM IHRE SCHMERZEN ZU LINDERN?

Ja, voll und ganz	207 Patienten	86,97%
Ja, einigermaßen	21 Patienten	8,82%
Nein	10 Patienten	4,20%
Keine Angabe	0 Patienten	0,00%



ZUFRIEDENHEIT MIT DER SPEISENVERSORGUNG 2020

35 stationäre Patienten, Bewertung nach dem deutschen Schulnotensystem

SIND SIE MIT DEN WAHLMÖGLICHKEITEN DER MENÜS ZUFRIEDEN?

1	17 Patienten	48,57%
2	16 Patienten	45,71%
3	2 Patienten	5,72%
4	0 Patienten	0,00%
5	0 Patienten	0,00%
6	0 Patienten	0,00%
Keine Angabe	0 Patienten	0,00%

BITTE BEURTEILEN SIE DEN GESCHMACK DES ESSENS.

1	12 Patienten	34,29%
2	17 Patienten	48,57%
3	5 Patienten	14,28%
4	1 Patient	2,86%
5	0 Patienten	0,00%
6	0 Patienten	0,00%
Keine Angabe	0 Patienten	0,00%

KONTAKT

KLINIKEN DR. ERLER

Kontumazgarten 4-19
90429 Nürnberg

Tel.: 0911/ 27 28-0
Fax: 0911/ 27 28-106
E-Mail: info@erler-klinik.de
Internet: www.erler-klinik.de

**UNSERE NOTAUFNAHME IST
24 STUNDEN AM TAG FÜR SIE DA.**

REHA-ZENTRUM AM KONTUMAZGARTEN

Kontumazgarten 19
90429 Nürnberg

Tel.: 0911/ 66 0 55-0
Fax: 0911/ 66 0 55-5081
E-Mail: info@reha-kontumazgarten.de
Internet: www.erler-reha.de

**THERAPEUTISCH UND RÄUMLICH DIREKT
NEBEN DER ERLER-KLINIK.**

KLINIK FÜR ORTHOPÄDIE

Chefarzt Herr Priv.-Doz. Dr. med. J. Anders (Ärztlicher Direktor)
Leitender Arzt Herr Dr. med. A. Müller, Leitende Ärztin Frau Dr. med. I. Görzig
Telefon: 0911/ 27 28-467, -468, -469, -474

KLINIK FÜR UNFALLCHIRURGIE

Chefarzt Herr Prof. Dr. med. R. Biber
Telefon: 0911/ 27 28-202

KLINIK FÜR VISZERAL- UND GEFÄSSCHIRURGIE

Chefarzt Herr Prof. Dr. med. M. Kleemann
Telefon: 0911/ 27 28-381

KLINIK FÜR HANDCHIRURGIE, PLASTISCH-REKONSTRUKTIVE UND MIKROCHIRURGIE

Chefarzt Herr Priv.-Doz. Dr. med. P. Schaller
Telefon: 0911/ 27 28-264

KLINIK FÜR KONSERVATIVE UND OPERATIVE WIRBELSÄULENTHERAPIE

Chefarzt Herr Dr. med. K. Wiendieck
Telefon: 0911/ 27 28-460

ABTEILUNG FÜR ANÄSTHESIOLOGIE UND INTENSIVMEDIZIN

Teamchefärzte Frau Dr. med. K. Hasemann und Herr Dr. med. W. Premm
Telefon: 0911/ 27 28-280

REHA-ZENTRUM AM KONTUMAZGARTEN

Leitende Ärzte Frau Dr. med. N. Resimius und Herr Dr. med. S. Nüßlein
Telefon: 0911/ 66 0 55-5050

PATIENTENBEFRAGUNG

Die gesamten Ergebnisse unserer Patientenbefragungen
sind abrufbar unter

www.erler-klinik.de bzw. www.erler-reha.de

> Aktuelles & Unternehmen > Qualitäts- und Risikomanagement > Patientenbefragungen



MAGAZIN

In unserem Erler-Magazin finden Sie
Aktuelles und Informatives rund um die Erler-Klinik.

> Aktuelles & Unternehmen > Aktuelles > Erler-Magazin

